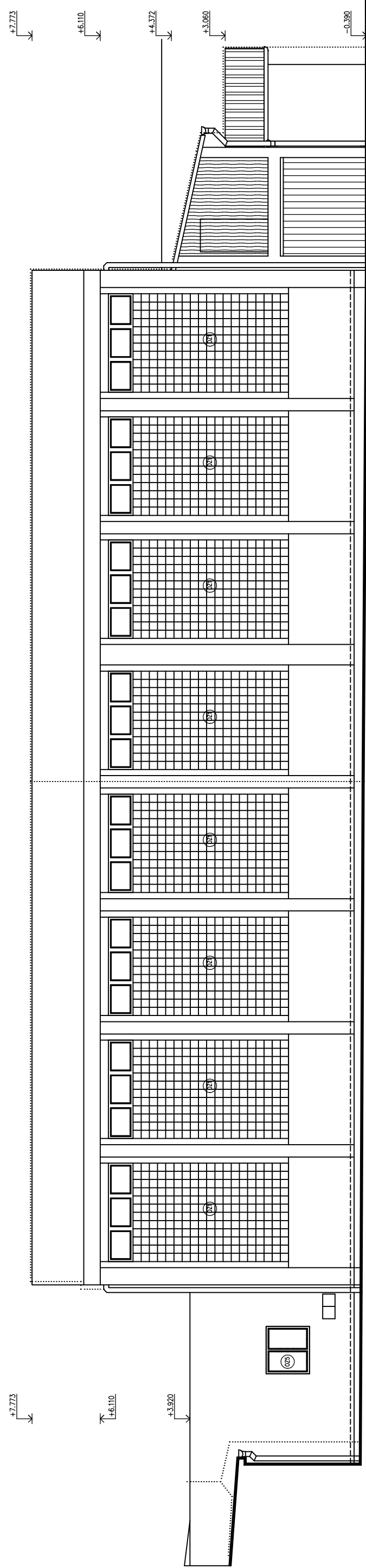
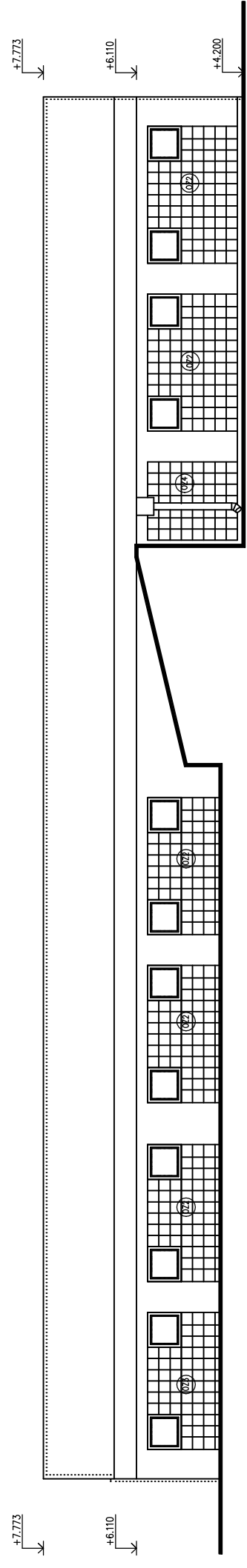


| Číslo | Název     | Prostředí (m²) |
|-------|-----------|----------------|
| 1.01  | TELOCVĚNA | 285,85         |
| 1.02  | CHODBA    | 8,83           |
| 1.03  | CHODBA    | 10,68          |
| 1.04  | CHODBA    | 10,68          |
| 1.05  | POSILOVNA | 25,54          |
| 1.06  | SATNA     | 15,05          |
| 1.07  | SATNA     | 11,77          |
| 1.08  | UMÝVARNÁ  | 11,3           |
| 1.09  | UMÝVARNÁ  | 20,77          |
| 1.10  | SATNA     | 5,6            |
| 1.11  | SKLAD     | 5,6            |
| 1.12  | SKLAD     | 53,65          |
| 1.13  | SKLAD     | 53,65          |
| 1.14  | SKLAD     | 12,18          |
| 1.15  | SKLAD     | 23,59          |
| 1.16  | SKLAD     | 3,79           |

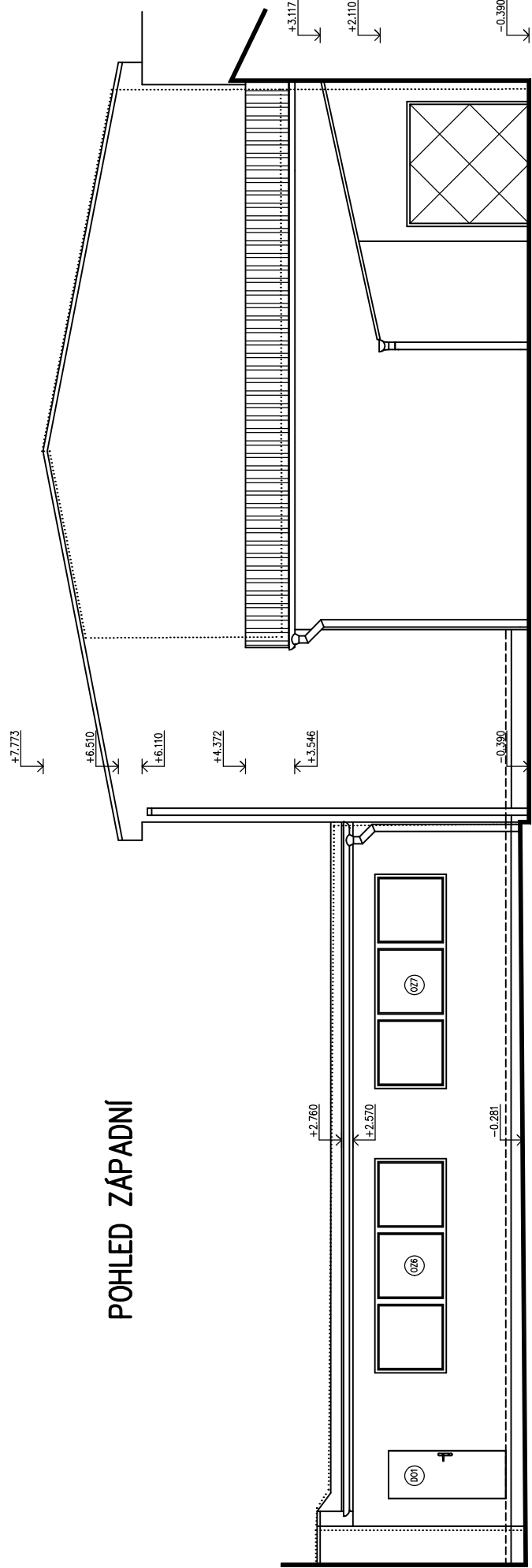
POHLED SEVERNÍ



POHLED JIŽNÍ



POHLED ZÁPADNÍ



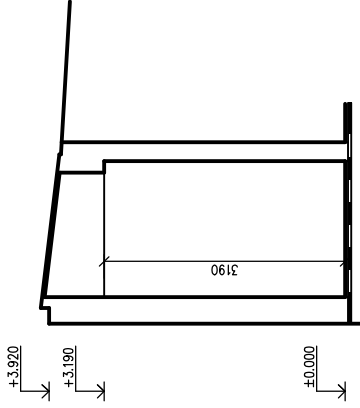
LEGENDA HMOT

- ZDVO CDM 100, MALTA M25
- ZDVO CDM 100, MALTA M100
- CHILA DUTÁ NA MALTU
- MINERÁLNÍ VATA
- BETON
- BOURANÉ KONSTRUKCE

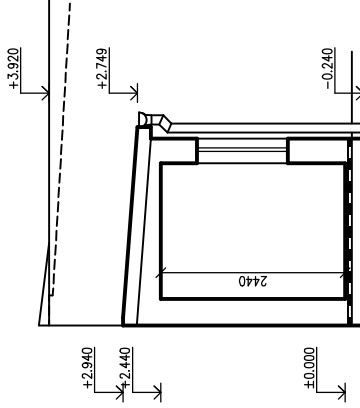
BOURACÍ PRÁCE:

- DEMONTÁŽ VÝPLNÍ OTVORŮ NA OBVODOVÉM PLÁŠTI OZI – 025, D01
- DEMONTÁŽ STÁVAJÍCÍCH KLEMPŘSKÝCH PRVKŮ (PARAPETY, OKAPY, SVODY, ATD.)
- DEMONTÁŽ STÁVAJÍCÍ KANALIZACE POD TĚLOCVĚNOU M.Č. 1.01 A 1.08 V DÉLCE 22MB
- DEMONTÁŽ STÁVAJÍCÍCH LITINOVÝCH OTOPEVÝCH TĚLES BKS
- ODSTRANĚNÍ STÁVAJÍCÍ PALUBOVKY AŽ NA ASFALTOVÝ PÁS M.Č. 1.01, 1.02
- ODSTRANĚNÍ PODLAHY (PVC, PARKETY, BETON TL. 100 mm) M.Č. 1.03, 1.05, 1.08
- ODSTRANĚNÍ VNITŘNÍHO VYBAVENÍ TĚLOCVĚNY (BASKETBALOVÉ KOŠE 2KS, DŘEVĚNÉ OBLOŽENÍ, ŽEBRNY, OSVĚTLENÍ, TYČE NA SÍTĚ, KONSTRUKCE NA SPLHÁNÍ, KONSTRUKCE NA LANA, KONSTRUKCE NA KRUHY 2KS)
- ODSTRANĚNÍ STÁVAJÍCÍHO OSVĚTLENÍ 1BKS
- PROSTUP PRO NOVÉ VEDENÍ VYTÁPĚNÍ, JADROVÉ VRTÁNÍ PRŮMĚR 150mm, DÉLKA 0,5 m, 16 ks
- VYBOURÁNÍ DVEŘÍ VČETNĚ OCELOVÉ ŽÁRUBNĚ 2 ks

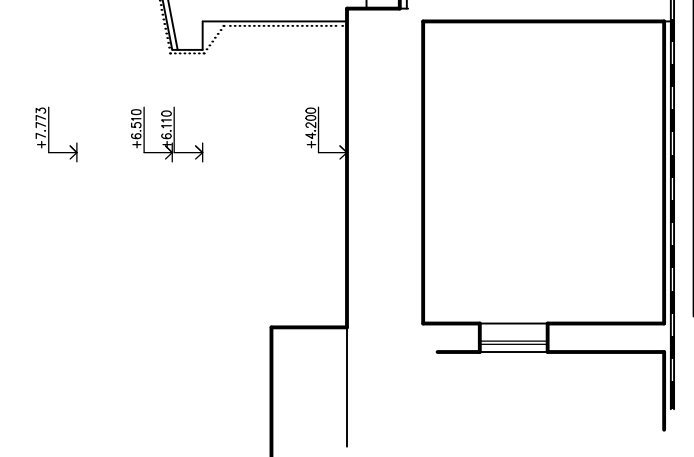
ŘEZ C-C



ŘEZ A-A



ŘEZ D-D



ŘEZ B-B

